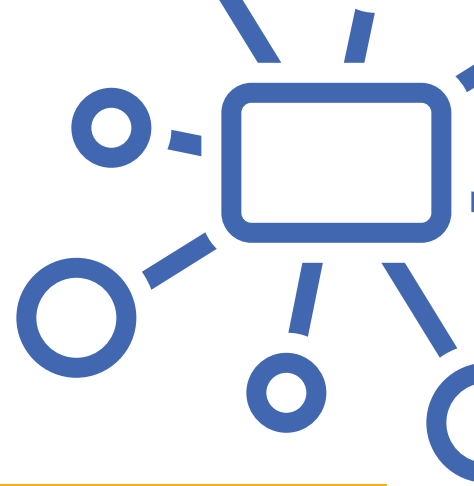


IF YOU TEST POSITIVE FOR COVID-19



With the increase in COVID-19 cases in Kalamazoo County you might not hear from the health department. We ask everyone to take the immediate next steps to help stop the spread.

Start isolating yourself right away. Stay home except to get medical care. Stay away from everyone else in your household (stay in a separate room, use separate bathroom, if possible, etc.). You need to remain isolated for 10 days since symptoms started (or test date if no symptoms). Let your employer know you have COVID-19.

Notify your close contacts so they can start to quarantine themselves. Give them the Quarantine Instructions

- Close contacts = those who were within 6 feet for more than 15 minutes total in a 24 hour period, when the person who tested positive was contagious.
- Contagious = starts 2 days before symptoms appear (or 2 days before positive test, if no symptoms), through the end of the isolation period.

You can resume normal activities when

- 10 days have passed since symptoms started (or test date if no symptoms), and
- you are fever-free for 24 hours without the use of medications, and
- your symptoms have improved.

CLOSE CONTACTS: QUARANTINE INSTRUCTIONS

Start quarantining right away if you are told you are a close contact.

Stay home except to get medical care.

Limit interactions with others, even in your own home.

Close contacts of a positive case (<6 feet, 15+ minutes total) need to quarantine for 14 days from the date of their last contact to COVID+ person while they were considered contagious.

Monitor for symptoms. If you develop symptoms, get tested.

You cannot test your way out of quarantine. Because the incubation period of this virus is long, close contacts need to stay home 14 days from your last contact, even if you receive a negative test result.



KALAMAZOO COUNTY GOVERNMENT

In the Pursuit of Extraordinary Governance

Health and Community Services Department

Updated 11/10/2020. Information is subject to change at any time.

SI USTED SALE POSITIVO PARA COVID-19



Con el aumento de casos de COVID-19 en el condado de Kalamazoo, es posible que no tenga noticias del departamento de salud. Les pedimos a todos que tomen los próximos pasos inmediatos para ayudar a detener la propagación.

Empiece a aislarse de inmediato. Quédese en casa excepto para recibir atención médica. Manténgase alejado de todos los miembros de su hogar (permanezca en una habitación separada, use un baño separado, si es posible, etc.). Debe permanecer aislado durante 10 días desde que comenzaron los síntomas (o la fecha de la prueba si no hay síntomas). Informe a su empleador que tiene COVID-19.

Notifique a sus contactos cercanos para que puedan comenzar a ponerse en cuarentena. Darles las instrucciones de cuarentena

- Contactos cercanos = aquellos que estuvieron dentro de los 6 pies durante más de 15 minutos en total en un período de 24 horas, cuando la persona que dio positivo fue contagiosa.
- Contagioso = comienza 2 días antes de que aparezcan los síntomas (o 2 días antes de la prueba positiva, si no hay síntomas), hasta el final del período de aislamiento.

Puede reanudar sus actividades normales cuando

- Han pasado 10 días desde que comenzaron los síntomas (o la fecha de la prueba si no hay síntomas),
- no tiene fiebre durante 24 horas sin el uso de medicamentos, y
- sus síntomas han mejorado.

CONTACTOS CERCANOS: INSTRUCCIONES DE CUARENTENA

Empiece a poner en cuarentena de inmediato si le dicen que es un contacto cercano.

Quédese en casa excepto para recibir atención médica.

Limite las interacciones con los demás, incluso en su propia casa.

Los contactos cercanos de un caso positivo (<6 pies, más de 15 minutos en total) deben ponerse en cuarentena durante 14 días a partir de la fecha de su último contacto con la persona COVID + mientras se consideraban contagiosos.

Los contactos cercanos deben vigilar los síntomas. Si presenta síntomas, hágase la prueba.

No puede probar su salida de la cuarentena. Debido a que el período de incubación de este virus es largo, los contactos cercanos deben permanecer en casa 14 días después de su último contacto, incluso si recibe un resultado negativo en la prueba.



KALAMAZOO COUNTY GOVERNMENT

In the Pursuit of Extraordinary Governance

Health and Community Services Department